

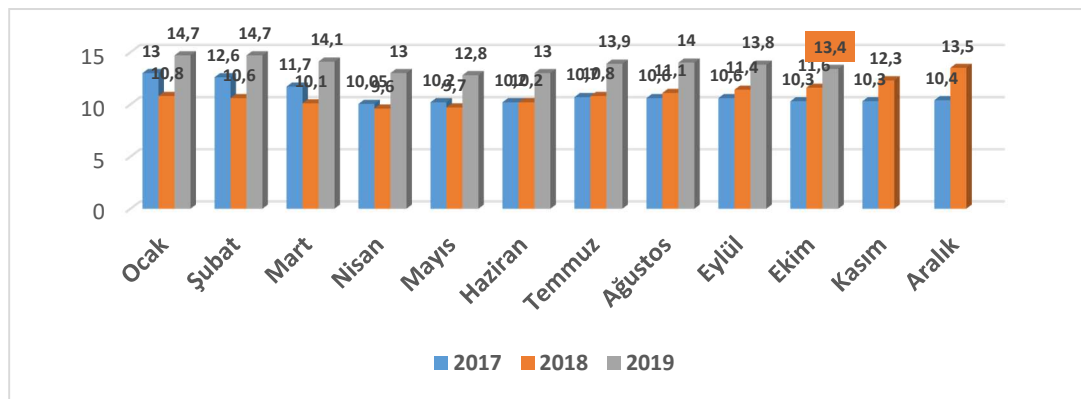
İşsizlik 2019 yılı Ekim döneminde geçen yılın aynı dönemine göre 1,8 puanlık artış ile **%13,4** seviyesinde gerçekleşti. İşsiz sayısı ise 608 bin kişi artarak **4 milyon 396 bin** kişi oldu. İşsizlik oranı Tarım dışı işsizlik oranı %15,7, genç işsizliği oranı ise %23,3 seviyesinde gerçekleşmiştir. Bu oranlar, küresel ortalamaya (2019 tahmini %4,9), gelişmiş ülke oranlarına ve gelişmekte olan ülkelerin ortalamalarına kıyasla önemli ölçüde yüksektir.

Özellikle genç işsizliğinin ulaştığı düzey, ekonomik ve sosyal duruma ilişkin en karamsar göstergelerden birini teşkil etmektedir. 15-24 yaş grubunu kapsayan genç nüfusta işsizlik oranı bir önceki yılın aynı dönemine göre 3 puan artışla, %25,3, istihdam oranı ise 1,9 puan azalarak %32,8 oldu. Aynı dönemde işgücüne katılma oranı 0,8 puanlık azalışla %43,8 seviyesinde gerçekleşti. Ne eğitimde ne de istihdamda olanların oranı ise bir önceki yılın aynı dönemine göre 1,3 puanlık artışla **%26,0** seviyesinde gerçekleşti.

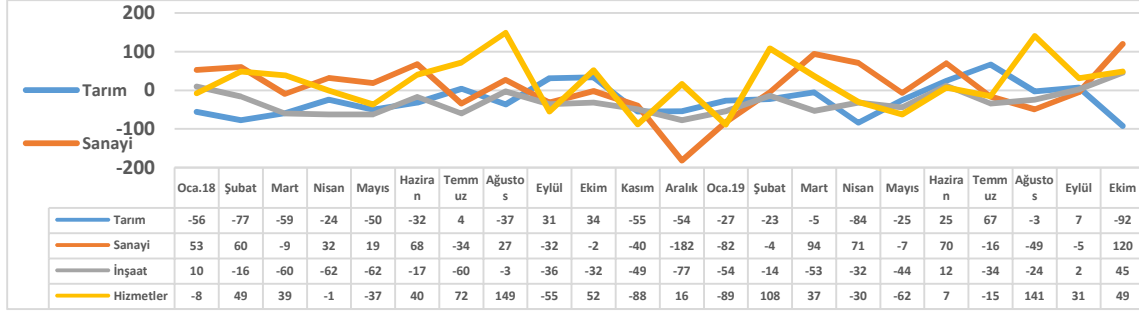
İstihdam edilenlerin sektörlere göre dağılımına bakıldığında, tarımdaki istihdamın azaldığı, sanayi, hizmetler ve inşaat sektöründe istihdam oranının arttığı görülmektedir. Tarım sektöründe bir önceki aya göre istihdamda 92 bin azalama, sanayi sektöründe 120 bin, hizmetler sektöründe 49 bin ve inşaat sektöründe ise 45 bin istihdam artış gerçekleşmiştir.

Ekim 2019 döneminde herhangi bir sosyal güvenlik kuruluşuna bağlı olmadan çalışanların toplam çalışanlar içindeki payını gösteren kayıt dışı çalışanların oranı, bir önceki yılın aynı dönemine göre 1,2 puan artarak **%34,9** olarak gerçekleşti. Tarım dışı sektörde kayıt dışı çalışanların oranı bir önceki yılın aynı dönemine göre 1,1 puan artarak %23,5 oldu.

İşsizlik Rakamları



Sektöre İstihdamdaki Değişmeler (BinKişi)



	İŞSİZLİK	TARIM DIŞI	GENÇ NÜFUS
Temmuz-2018	10,8	13,1	20,1
Ağustos	11,1	13,2	20,7
Eylül	11,4	13,4	21,5
Ekim	11,6	13,7	21,6
Kasım	12,3	14,1	22,2
Aralık	13,5	14,9	23,0
Ocak-2019	14,7	16,8	24,6
Şubat	14,7	16,9	24,9
Mart	14,1	16,0	25,7
Nisan	13,0	15	23,2
Mayıs	12,8	15	23,3
Haziran	13,0	15,3	24,8
Temmuz	13,9	16,5	27,1
Ağustos	14	16,7	27,4
Eylül	13,8	16,5	26,1
Ekim	13,4	15,7	25,3

İŞSİZLİK ORANLARI VE 2019-2020 YILI TAHMİNLERİ

